

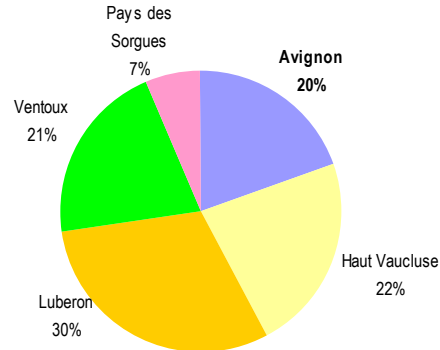


# DESTINATION AVIGNON - ACTIVITE TOURISTIQUE

## • CAPACITES D'ACCUEIL MARCHANDES

Avec un total de 306 hébergements d'une capacité totale de 13.660 lits, la Destination Avignon représente 1/5<sup>ème</sup> de la capacité d'accueil marchande du Vaucluse.

	Capacité marchande	
	nb	lits
<b>Avignon</b>	<b>306</b>	<b>13 660</b>
Haut Vaucluse	1 102	15 400
Luberon	1 704	20 881
Ventoux	1 078	14 367
Pays des Sorgues	416	4 491
<b>Vaucluse</b>	<b>4 606</b>	<b>68 799</b>



## . Répartition des capacités dans la Destination Avignon

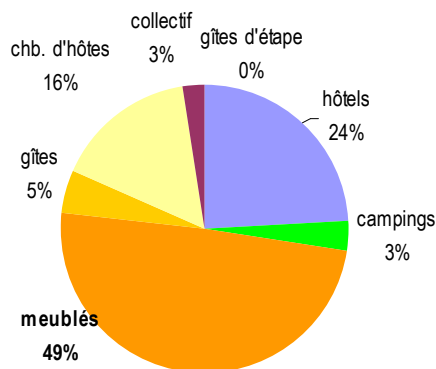
	nb. structures							Total
	hôtels	campings	meublés	gîtes	chb. d'hôtes	collectif	gîtes d'étape	
1 étoile	6	0	7		2	0		15
2 étoiles	31	6	33		4	0		74
3 étoiles	11	2	39		9	0		61
4 étoiles	9	2	6		4	1		22
Sans Etoile - Aire Nat. Camping	6	0	1		0	0		7
Non Classés - Camping Ferme	11	0	65		29	7		112
<b>Total Avignon</b>	<b>74</b>	<b>10</b>	<b>151</b>	<b>15</b>	<b>48</b>	<b>8</b>	<b>0</b>	<b>306</b>

	nb. de lits							Total
	hôtels	campings	meublés	gîtes	chb. d'hôtes	collectif	gîtes d'étape	
1 étoile	267	0	22		20	0		309
2 étoiles	2 329	1 980	111		24	0		4 444
3 étoiles	2 008	1 176	164		74	0		3 422
4 étoiles	808	1 526	28		55	470		2 887
Sans Etoile - Aire Nat. Camping	933	0	6		0	0		939
Non Classés - Camping Ferme	644	0	244		188	494		1 570
<b>Total Avignon</b>	<b>6 989</b>	<b>4 682</b>	<b>575</b>	<b>89</b>	<b>361</b>	<b>964</b>	<b>0</b>	<b>13 660</b>

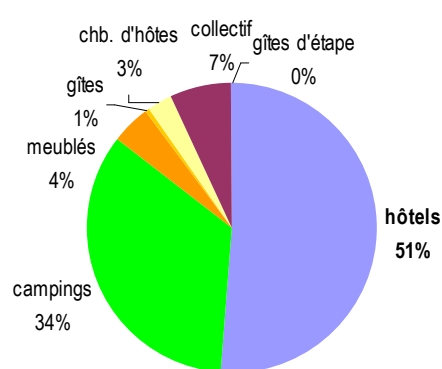
Avec un total de 151 meublés et gîtes ruraux, le locatif saisonnier est le premier mode d'hébergement marchand - en nombre de structures – représenté dans la Destination.

Avec 53% du total des lits, l'hôtellerie est la première capacité marchande de la Destination.

nb. hébergements Avignon



nb. lits Avignon





## • LES CLIENTELES TOURISTIQUES DANS LA DESTINATION AVIGNON

- 1,5 millions de touristes à l'année effectuant 5,3 millions de nuitées
- 635.000 touristes en période estivale soit 40% du total annuel
- Durée moyenne de séjour : **3,6 jours**
- Taille moyenne des séjournants : **2,9 personnes**
- Dépense moyenne par jour et par personne : **50,7€**
- Dépense moyenne par séjour : **412,7€**
- 52% des séjours en hébergement marchand : hébergements ruraux, hôtel, camping
- Principale activité pratiquée : visite famille/amis devant les visites culturelles

### . Profil-type du touriste dans la Destination Avignon

Français âgé de 40 ans CSP + séjournant sur Avignon en couple (2,8 personnes) chez les Parents-Amis ou à l'hôtel pour un séjour d'une durée moyenne de 3,6 jours et une dépense journalière de 50€.

### • Poids de la Destination Avignon dans le département

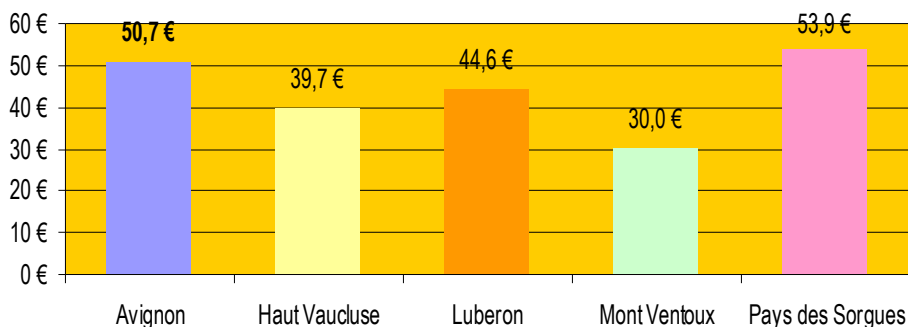
La Destination Avignon totalise 33,7% des séjours et 26% des nuitées annuelles départementales et affiche les plus faibles moyennes en durée de séjour et taille de groupe.

	% Séjours	% Nuitées	Durée de séjour	Taille de groupe
<b>AVIGNON</b>	<b>33,7%</b>	<b>26,0%</b>	<b>3,6 j.</b>	<b>2,9 p.</b>
HAUT VAUCLUSE	22,0%	26,5%	5,6 j.	3,7 p.
LUBERON	26,2%	27,5%	4,9 j.	4,2 p.
MONT VENTOUX	14,6%	15,4%	4,9 j.	3,5 p.
PAYS DES SORGUES	3,6%	4,7%	6,0 j.	3,3 p.
<b>VAUCLUSE</b>	<b>100,0%</b>	<b>100,0%</b>	<b>4,6 j.</b>	<b>3,5 p.</b>

### • Dépenses moyennes et Budget de Séjour

Après le Pays des Sorgues, la Destination Avignon affiche la plus forte dépense moyenne journalière. Le faible poids du poste hébergements est dû à l'intégration des séjours en hébergements non-marchands.

	Dépenses						Budget séjour
	Globale	Héberg	Nourriture	Loisirs	Achats	Transport	
<b>Avignon</b>	<b>50,7 €</b>	<b>11,7 €</b>	<b>15,1 €</b>	<b>6,4 €</b>	<b>6,9 €</b>	<b>10,6 €</b>	<b>412,7 €</b>
Haut Vaucluse	39,7 €	7,8 €	13,1 €	7,7 €	4,8 €	6,2 €	718,2 €
Luberon	44,6 €	13,3 €	13,7 €	5,8 €	6,7 €	5,1 €	806,9 €
Mont Ventoux	30,0 €	7,0 €	9,0 €	4,0 €	4,7 €	5,3 €	399,0 €
Pays des Sorgues	53,9 €	8,9 €	10,0 €	7,6 €	5,4 €	22,0 €	379,9 €
<b>VAUCLUSE</b>	<b>43,8 €</b>	<b>10,5 €</b>	<b>13,3 €</b>	<b>6,2 €</b>	<b>6,0 €</b>	<b>7,9 €</b>	<b>569,3 €</b>



### • Origines géographiques des clientèles (tous hébergements)

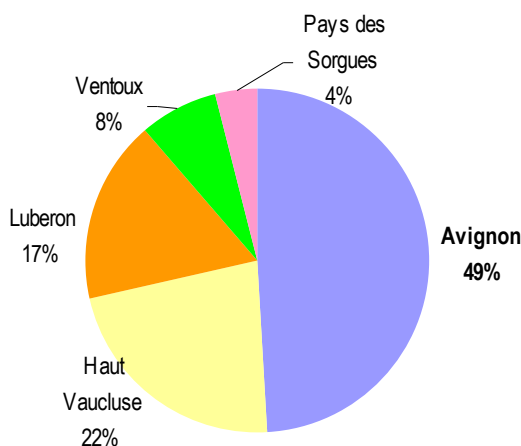
Les clientèles étrangères représentent 17,8% des nuitées totales dans la Destination.

- ➔ Français : Ile-de-France, Rhône Alpes, PACA
- ➔ Etrangers : Allemagne, Italie, Grande Bretagne, Belgique



• DONNEES SECTORIELLES

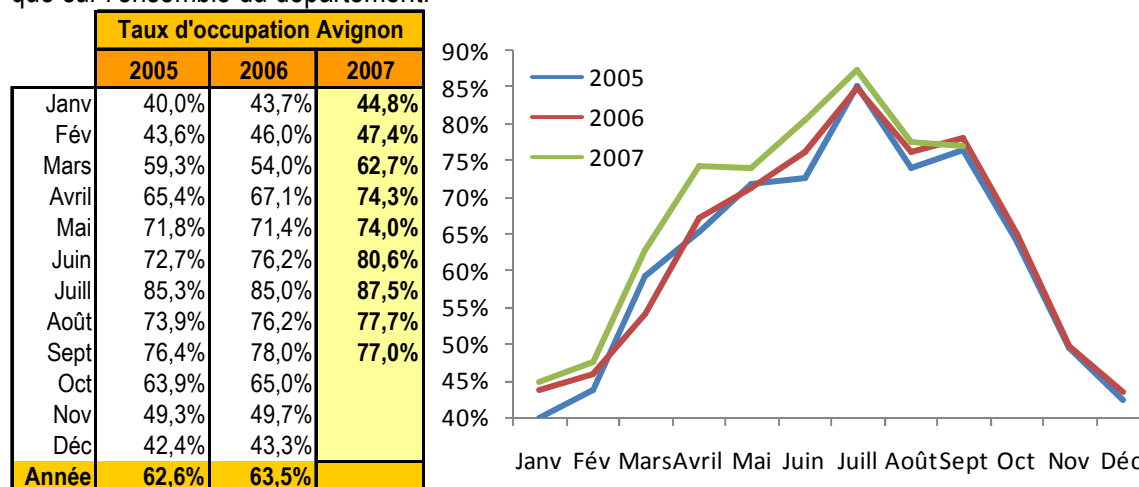
- L'activité hôtelière dans la Destination Avignon (année 2006)
  - 641.700 clients à l'année pour plus de 1.048.900 nuitées
  - Durée moyenne de séjour : 1,6 jours
  - Un taux d'occupation annuel de 63,5%
  - 40% de clientèles étrangères
  - 37% de clientèles affaires



Avec 49% des nuitées totales, Avignon représente la première Destination touristique des clientèles hôtelières vauclusiennes.

• Evolutions mensuelles des taux d'occupation 2007 – Destination Avignon

Quelque soit le mois, les taux d'occupation hôteliers restent plus élevés dans la Destination Avignon que sur l'ensemble du département.



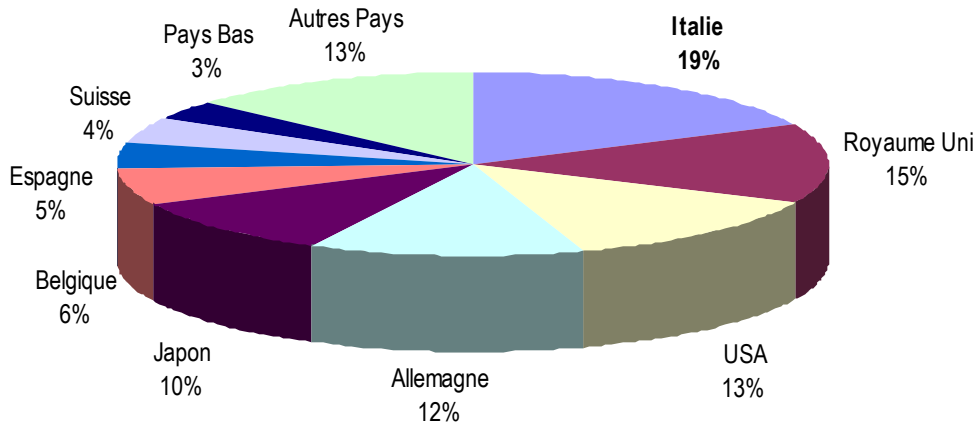
Outre septembre, l'ensemble des résultats mensuels 2007 confirme la croissance annuelle déjà enregistrée en 2006.



• Origines des clientèles hôtelières – Destination Avignon

Les clientèles étrangères sont légèrement plus représentées dans la Destination Avignon (40%) que sur l'ensemble du département (39%).

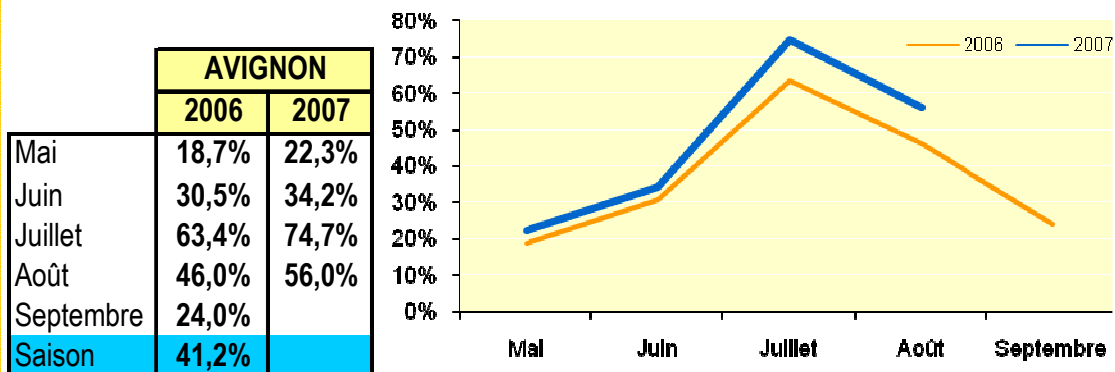
Avec 19% des nuitées annuelles, l'Italie est le premier pays émetteur de clientèles hôtelières dans la Destination Avignon, devant le Royaume Uni, les Etats-Unis, l'Allemagne, le Japon.



Ces données contrastent fortement avec les résultats départementaux où l'on observe par ordre décroissant : l'Allemagne, l'Italie, le Royaume Uni, la Belgique, les Etats-Unis, la Suisse

• L'activité des campings dans la Destination Avignon (année 2006)

- 53.520 clients à l'année pour plus de 182.700 nuitées
- Durée moyenne de séjour : 3,4 jours
- Un taux d'occupation saisonnier de 41%





● **L'activité culturelle – Destination Avignon** (année 2006)

L'offre culturelle locale symbolise un atout touristique pour la Cité des Papes mais rayonne aussi sur l'ensemble du département. En effet, huit des principaux sites visités en Vaucluse se situent dans la Destination Avignon, dont le seul Palais des Papes qui regroupe 38% de la fréquentation totale cumulée.

**Fréquentation des principaux sites culturels vauclusiens**

	2004	2005	2006	2006/2005
Palais des Papes - Avignon	532 010	549 676	569 973	3,7%
Pont Saint Bénézet - Avignon	323 533	314 170	335 339	6,7%
Théâtre Antique - Orange	187 037	168 186	170 346	1,3%
Village des Bories - Gordes	102 398	97 711	105 055	7,5%
Musée Archéologique - Vaison la Romaine	70 834	65 519	66 555	1,6%
Musée Municipal - Orange	62 792	51 755	48 004	-7,2%
Musée Petit Palais - Avignon	30 494	29 999	34 618	15,4%
Musée de la Lavande - Coustellet	29 611	29 926	33 126	10,7%
Conservatoire des Ocres - Roussillon	25 317	29 192	27 926	-4,3%
Musée Angladon - Avignon	26 248	25 861	34 307	32,7%
Musée Calvet - Avignon	25 508	20 788	26 585	27,9%
Château de Lourmarin	24 166	25 827	25 767	-0,2%
Collection Lambert - Avignon	21 278	20 711	21 355	3,1%
Ecomusée de la Spéléologie - Fontaine de Vaucluse	16 523	13 265		
Musée du Vin - Châteauneuf du Pape	14 301	13 621	14 686	7,8%
Musée Lapidaire - Avignon	12 340	11 825	13 071	10,5%
Musée de la Résistance - Fontaine de Vaucluse	10 901	10 217	11 058	8,2%
Musée du Tire-Bouchon - Ménerbes	6 974	6 432	6 802	5,8%
Musée Campredon Maison René Char - Isle sur Sorgue	7 075	6 396	18 461	188,6%

**Les Festivals et manifestations**

Parmi les douze plus importantes manifestations de Vaucluse, les trois premières sont situées sur Avignon.

	Nombre de Spectateurs			Evolution
	2005	2006	2007	2007/2006
Avignon OFF	470 000	nc	nc	nc
Avignon IN	123 000	134 000	140 000	4%
Cheval Passion	120 000	120 000	125 000	4%
Les Chorales de Vaison-la-Romaine			47 902	
Chorégies d'Orange	38 470	40 955	28 545	-30%
Font'Arts Pernes	25 000	25 000	27 000	8%
Festival de Vaison	16 500	14 905	14 225	-5%
Les Hivernales Avignon	12 000	13 000	13 000	0%
Estivales de Carpentras	10 000	10 000	10 000	0%
Polymusicales Bollène	9 966	8 000	8 500	6%
Festi' Fou Rire - Sorgues	3 420	3 889	3 705	-5%
Festival de La Tour d'Aigues	3 956	3 578	2 894	-19%



● **L'activité dans les O.T.S.I** (année 2006)

Avec plus de 209.870 hôtes au comptoir, l'O.T. d'Avignon accueille près de 30% du total de visiteurs des OTSI de Vaucluse avec une moyenne journalière de 574 visiteurs.

	visiteurs 2004	visiteurs 2005	visiteurs 2006	2006/2005
Ansouis	<i>nc</i>	<i>nc</i>	11094	
Apt	39214	39691	41975	6%
Aubignan	1369	<i>nc</i>	<i>nc</i>	
Avignon	231997	236392	209870	-11%
Beaumes-de-Venise	31582	32997	35328	7%
Bedoin	25028	26690	<i>nc</i>	
Bollène	10698	8307	<i>nc</i>	
Bonnieux	<i>nc</i>	<i>nc</i>	<i>nc</i>	
Cadenet	8560	8789	9983	14%
Caromb	<i>nc</i>	5216	10014	92%
Carpentras	52172	48698	42790	-12%
Cavaillon	36145	41305	45158	9%
Châteauneuf-du-Pape	20353	23807	21369	-10%
Courthézon	<i>nc</i>	<i>nc</i>	3331	
Cucuron	6269	6525	10044	54%
Fontaine-de-Vaucluse	39949	51795	46398	-10%
Gigondas	18561	18497	<i>nc</i>	
Isle-sur-la-Sorgue	76044	74715	86529	16%
La Tour d'Aigues	<i>nc</i>	<i>nc</i>	<i>nc</i>	
Lauris	6335	<i>nc</i>	6888	
Le Thor	5830	5994	6225	4%
Mazan	7969	7146	8954	25%
Mérindol	0	2010	<i>nc</i>	
Orange	71464	64078	<i>nc</i>	
Pertuis	17762	32666	40378	24%
Sault	19916	18237	19046	4%
Vaison-la-Romaine	65552	65500	125000	91%
Valréas	23649	20528	23422	14%

**Origine des visiteurs – Office de Tourisme d'Avignon**

51% de visiteurs français dont 22% de locaux.

Les principaux visiteurs étrangers sont britanniques, nord-américains, italiens, néerlandais...