

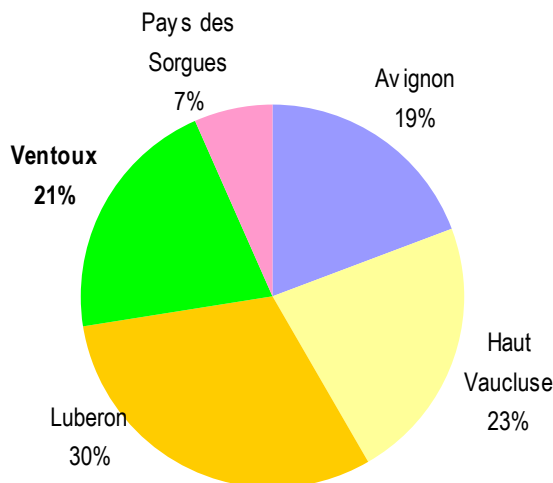


## DESTINATION MONT VENTOUX-COMTAT VENAISSIN-PAYS DE SAULT - ACTIVITE TOURISTIQUE -

### • CAPACITES D'ACCUEIL MARCHANDES

Avec un total de 1.078 hébergements d'une capacité totale de 14.367 lits, la Destination Ventoux représente la 3<sup>ème</sup> capacité d'accueil marchande du Vaucluse avec 21% des lits.

	Capacité marchande	
	nb	lits
Avignon	304	13 128
Haut Vaucluse	1 102	15 400
Luberon	1 704	20 881
<b>Ventoux</b>	<b>1 078</b>	<b>14 367</b>
Pays des Sorgues	416	4 491
<b>Vaucluse</b>	<b>4 604</b>	<b>68 267</b>

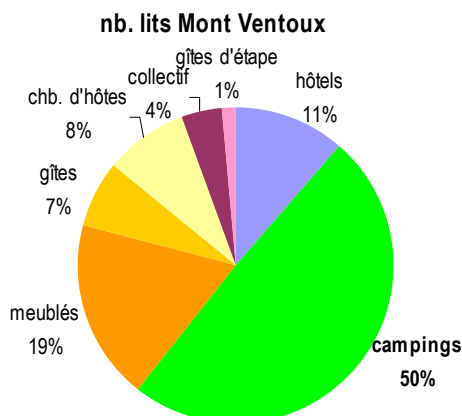
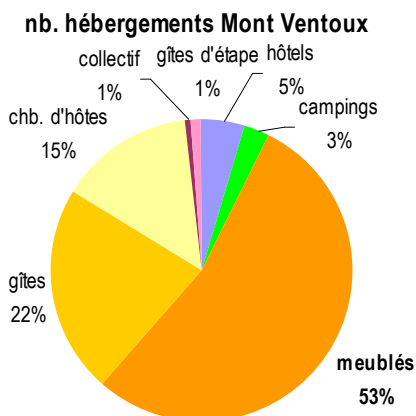


### . Répartition des capacités dans la Destination Ventoux

	hôtels		campings		meublés CDT		gîtes ruraux		chambres d'hôtes		Collectif		gîtes d'étape		Total marchand	
	nb	lits	nb	lits	nb	lits	nb	lits	nb	lits	nb	lits	nb	lits	nb	lits
<b>Ventoux</b>	<b>50</b>	<b>1 646</b>	<b>30</b>	<b>7 064</b>	<b>581</b>	<b>2 671</b>	<b>240</b>	<b>960</b>	<b>160</b>	<b>1 210</b>	<b>6</b>	<b>604</b>	<b>11</b>	<b>212</b>	<b>1 078</b>	<b>14 367</b>
Vaucluse	302	16 372	98	27 753	2 496	11 399	890	3 589	748	5 188	28	2 868	42	1 098	4 604	68 267

Avec un total de 821 meublés et gîtes ruraux, le locatif saisonnier est le premier mode d'hébergement marchand - en nombre de structures – représenté dans la Destination.

Avec 50% du total des lits, l'hôtellerie de plein air reste la 1<sup>ère</sup> capacité marchande de la Destination.





## • LES CLIENTELES TOURISTIQUES DANS LA DESTINATION VENTOUX

- **642.000 touristes** à l'année effectuant 3,1 millions de nuitées
- Durée moyenne de séjour : **4,9 jours**
- Composition des séjournants : **3,5 personnes** → CLIENTELE FAMILIALE
- Dépense moyenne par jour et par personne : **30€** → FAIBLE DEPENSE
- Dépense moyenne par séjour : **399€**
- 32,6% des séjours en hébergement marchand : locatif saisonnier, camping, hôtel
- Principale activité pratiquée : les loisirs de plein air devant la visite famille/amis

### . Profil-type du touriste dans la Destination Mont Ventoux

Française âgée de 41 ans, CSP + (cadre, profession intermédiaire), séjournant dans la Destination en famille (3,6 personnes) chez les parents-amis, en résidence secondaire, ou en camping pour une durée moyenne de 4,9 jours et une dépense journalière de 30€

### • Poids de la Destination Ventoux dans le département

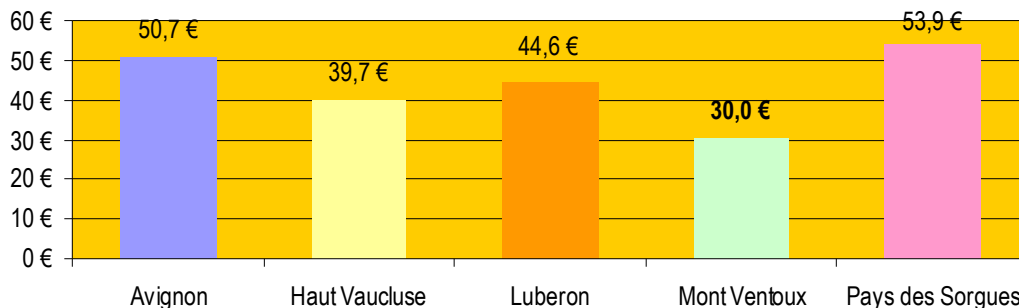
La Destination Ventoux totalise 14,6% des séjours et 15% des nuitées annuelles départementales.

	% Séjours	% Nuitées	Durée séjour	Taille groupe
Avignon	33,7%	26,0%	3,6 j.	2,9 p.
Haut Vaucluse	22,0%	26,5%	5,6 j.	3,7 p.
Luberon	26,2%	27,5%	4,9 j.	4,2 p.
<b>Mont Ventoux</b>	<b>14,6%</b>	<b>15,4%</b>	<b>4,9 j.</b>	<b>3,5 p.</b>
Pays des Sorgues	3,6%	4,7%	6,0 j.	3,3 p.
<b>VAUCLUSE</b>	<b>100,0%</b>	<b>100,0%</b>	<b>4,6 j.</b>	<b>3,5 p.</b>

### • Dépenses moyennes et Budget de Séjour

La Destination Ventoux affiche les plus faibles dépenses en moyenne journalière et budget de séjour dû au poids des nuitées en hébergements non-marchands.

	Dépenses						Budget séjour
	Globale	Héberg	Nourriture	Loisirs	Achats	Transport	
Avignon	50,7 €	11,7 €	15,1 €	6,4 €	6,9 €	10,6 €	412,7 €
Haut Vaucluse	39,7 €	7,8 €	13,1 €	7,7 €	4,8 €	6,2 €	718,2 €
Luberon	44,6 €	13,3 €	13,7 €	5,8 €	6,7 €	5,1 €	806,9 €
<b>Mont Ventoux</b>	<b>30,0 €</b>	<b>7,0 €</b>	<b>9,0 €</b>	<b>4,0 €</b>	<b>4,7 €</b>	<b>5,3 €</b>	<b>399,0 €</b>
Pays des Sorgues	53,9 €	8,9 €	10,0 €	7,6 €	5,4 €	22,0 €	379,9 €
<b>VAUCLUSE</b>	<b>43,8 €</b>	<b>10,5 €</b>	<b>13,3 €</b>	<b>6,2 €</b>	<b>6,0 €</b>	<b>7,9 €</b>	<b>569,3 €</b>



### • Principales origines géographiques des clientèles (tous hébergements)

Les clientèles étrangères représentent 15% des nuitées annuelles totales dans la Destination.

- ➔ Français : Aquitaine, Ile-de-France, PACA, Bretagne
- ➔ Etrangers : Belgique, Pays Bas, Allemagne

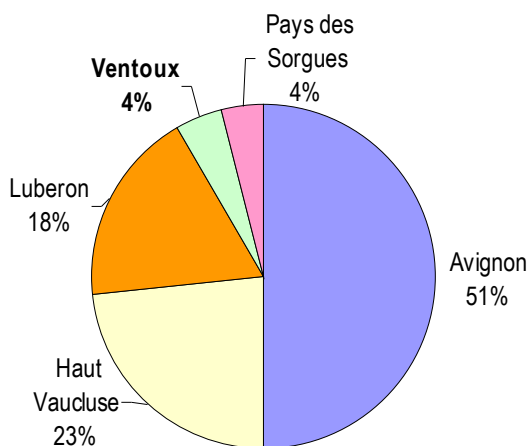


• **DONNEES SECTORIELLES**

• **L'activité hôtelière dans la Destination Ventoux** (année 2006)

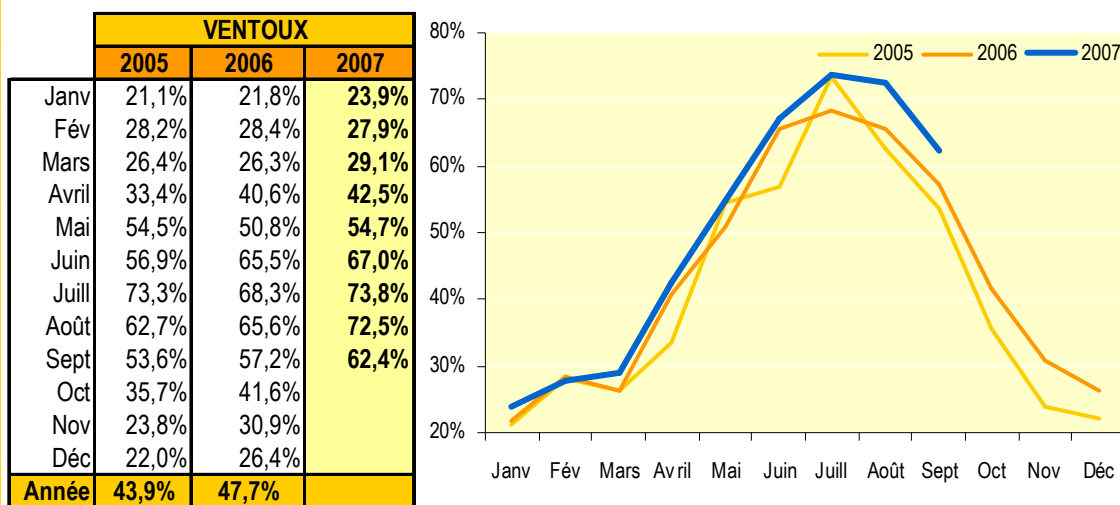
- **91.348 nuitées en 2006**
- **Durée de séjour : 2,2 jours** ➔ **LA PLUS LONGUE DU DEPARTEMENT**
- **Un taux d'occupation annuel de 47,7%** ➔ **LE PLUS FAIBLE TAUX DE VAUCLUSE**
- **44% de clientèles étrangères** ➔ **FORTE PROPORTION D'ETRANGERS**

Avec 4% des nuitées totales, Le Ventoux représente une faible Destination pour les clientèles hôtelières vauclusiennes.



• **Evolutions mensuelles des taux d'occupation 2007 – Destination Ventoux**

Si les taux d'occupation hôteliers se situent de niveau largement inférieur dans la Destination Ventoux par rapport à la moyenne départementale, ce secteur enregistre, comme l'ensemble Vaucluse, une forte progression au cours de cette année 2007.



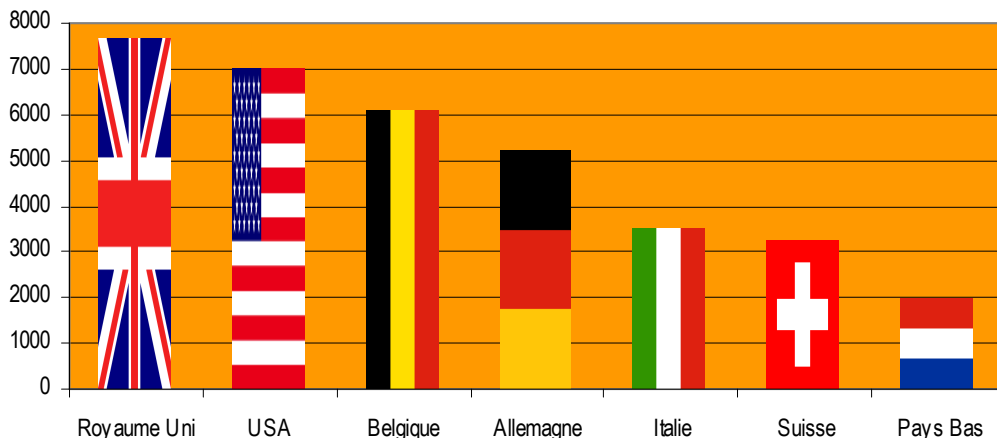
Conformément à la moyenne départementale, 2006 illustre une hausse annuelle de +3,8 points du taux de remplissage dans la Destination Ventoux qui reste de niveau inférieur aux autres territoires.



• Origines des clientèles hôtelières – Destination Ventoux

Les clientèles étrangères sont plus fortement représentées dans la Destination Ventoux (46,5%) que sur l'ensemble du département (39%).

Avec 18% des nuitées étrangères, le Royaume Uni est, après la France, le premier pays émetteur de clientèles hôtelières dans la Destination. Les résultats illustrent une prédominance des clientèles anglophones (Royaume Uni, USA) devant la Belgique, l'Allemagne, l'Italie, la Suisse, les Pays Bas...



Ces données contrastent fortement avec les résultats départementaux où l'on observe par ordre décroissant : l'Allemagne, l'Italie, le Royaume Uni, la Belgique, les Etats-Unis, la Suisse...

• L'activité dans les campings – Mai à Septembre

• 35.700 séjours pour 226.872 nuitées sur la saison 2006 soit 19% du département

• Durée de séjour : **6,3 jours** ➔ LA PLUS LONGUE DU DEPARTEMENT

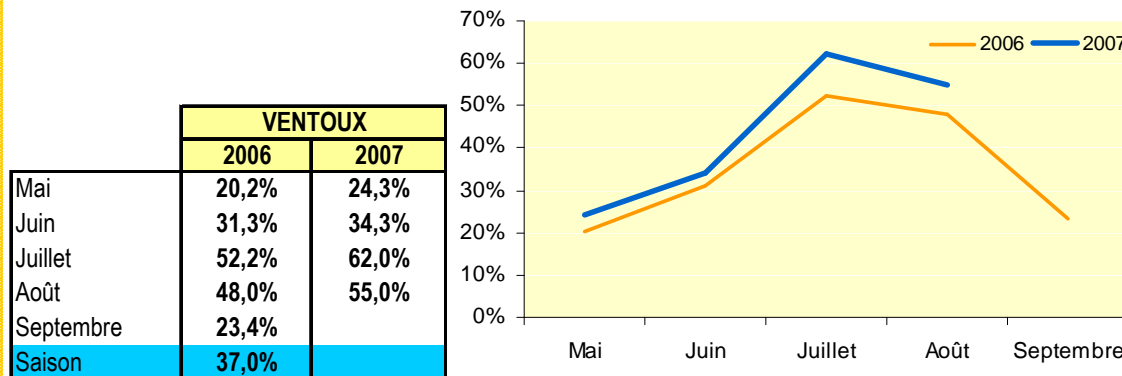
• Un taux d'occupation annuel de **37%**

• **62,7%** de clientèles étrangères ➔ LA PLUS FORTE PART D'ETRANGERS APRES LE

HAUT VAUCLUSE

Evolutions 2006-2007 des taux d'occupation

Comme dans l'hôtellerie, les campings vauclusiens présentent une occupation moyenne inférieure au département mais une activité 2007 en forte croissance annuelle, notamment sur le cœur de saison.



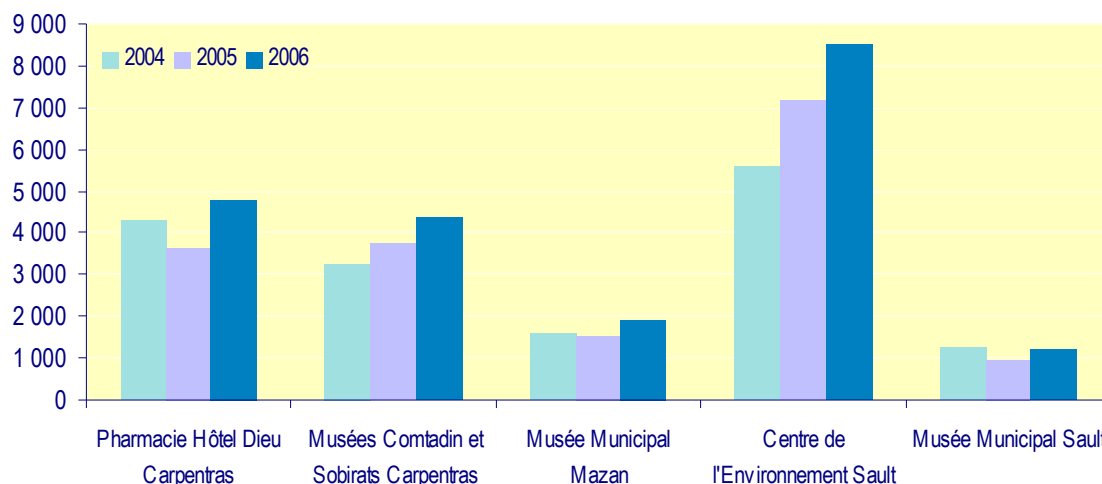


● **L'activité culturelle – Destination Ventoux** (année 2006)

La Destination Ventoux ne se caractérise pas, vis-à-vis de l'ensemble du département par une offre de musées et de sites culturels à forte fréquentation. En effet, aucun site du territoire n'entre parmi les lieux vauclusiens les plus visités.

A noter que le Centre de Découverte de la Nature de Sault accueille 8.538 visiteurs en 2006 et les musées de Carpentras, 4.347 visiteurs.

Fréquentation des sites culturels – secteur Ventoux



Comme pour la majorité des sites du département et d'une manière plus générale, pour l'ensemble de l'activité touristique, les sites culturels du Ventoux enregistrent une croissance.

**Les Festivals et manifestations**

Parmi les plus importantes manifestations culturelles de Vaucluse, à noter la présence des Estivales de Carpentras et surtout de Font'Arts de Pernes-les-Fontaines, 2<sup>ème</sup> festival de théâtre de rue en France en nombre de spectateurs, derrière Aurillac.

	Nombre de Spectateurs			Evolution
	2005	2006	2007	2007/2006
Avignon OFF	470 000	nc	nc	nc
Avignon IN	123 000	134 000	140 000	4%
Cheval Passion	120 000	120 000	125 000	4%
Les Chorales de Vaison-la-Romaine			47 902	
Chorégies d'Orange	38 470	40 955	28 545	-30%
Font'Arts Pernes	25 000	25 000	27 000	8%
Festival de Vaison	16 500	14 905	14 225	-5%
Les Hivernales Avignon	12 000	13 000	13 000	0%
Estivales de Carpentras	10 000	10 000	10 000	0%
Polymusicales Bollène	9 966	8 000	8 500	6%
Festi' Fou Rire - Sorgues	3 420	3 889	3 705	-5%
Festival de La Tour d'Aigues	3 956	3 578	2 894	-19%



● **L'activité dans les O.T.S.I** (année 2006)

Carpentras, office de tourisme le plus important de la Destination Ventoux, se place au 7<sup>ème</sup> rang des OTSI les plus fréquentés de Vaucluse, avec une baisse de 12% enregistrée en 2006.

	visiteurs 2005	visiteurs 2006	Evol.
Apt	39691	41975	6%
Avignon	236392	209870	-11%
<b>Carpentras</b>	<b>48698</b>	<b>42790</b>	<b>-12%</b>
Cavaillon	41305	45158	9%
Fontaine-de-Vaucluse	51795	46398	-10%
Isle-sur-la-Sorgue	74715	86529	16%
Pertuis	32666	40378	24%
Vaison-la-Romaine	65500	125000	91%
<b>Sault</b>	<b>18237</b>	<b>19046</b>	<b>4%</b>
Châteauneuf-du-Pape	23807	21369	-10%

