

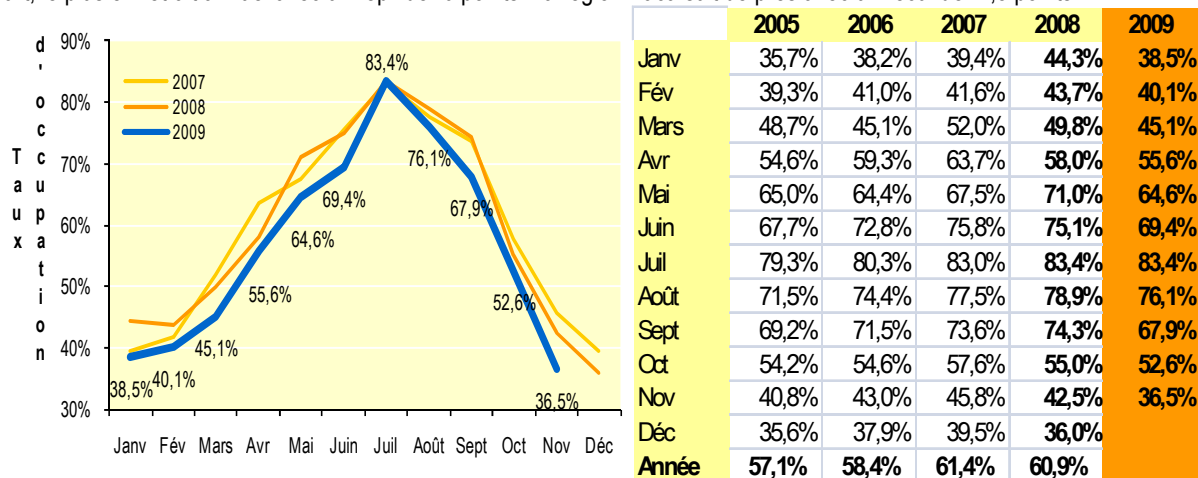
## ACTIVITE HOTELIERE EN VAUCLUSE - MOIS DE NOVEMBRE 2009 -

### • BAISSÉ GÉNÉRALISÉE EN NOVEMBRE

- **57.029 arrivées** en novembre (📉 -18%) – **1.148.997 arrivées** sur le cumul des onze mois (📉 -6%)
- **86.567 nuitées** en novembre (📉 -17%) – **2.006.875 nuitées** sur le cumul annuel (📉 -6%)
- Durée de séjour : **1,5 j STABLE**
- Taux d'occupation Vaucluse: **36,5%** 📉 -6 points (Ensemble Région PACA : **39,8%** (📉 -4,8 points))
- **17%** de clientèles étrangères en novembre (📉 -29%) - **34%** d'étrangers sur le cumul annuel 📉 -14%

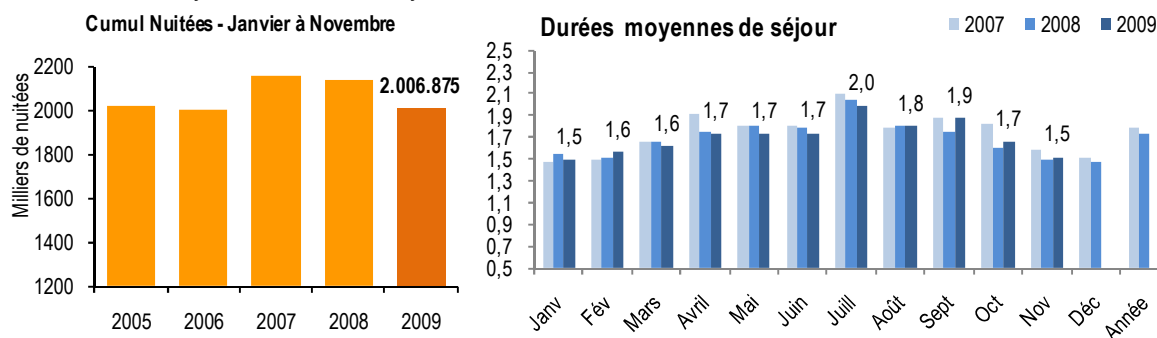
### • PERTE RECORD POUR CE MOIS DE NOVEMBRE

Le taux moyen d'occupation de 36,5% enregistré en novembre en Vaucluse est d'une part le plus bas de l'année et d'autre part, le plus en retrait annuel avec un repli de -6 points. La région Paca suit de près avec un recul de -4,8 points.



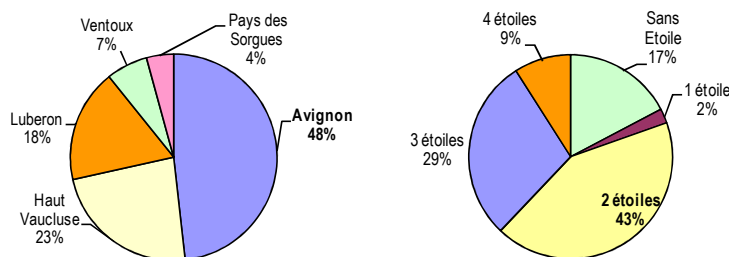
### • NUITÉES EN BAISSÉ MALGRÉ UN DURÉE DE SEJOUR STABLE

Le total des nuitées hôtelières présente pour novembre un solde annuel négatif de -17% et de -6% sur le cumul des onze mois. La durée de séjour reste stable à 1,5 jours.



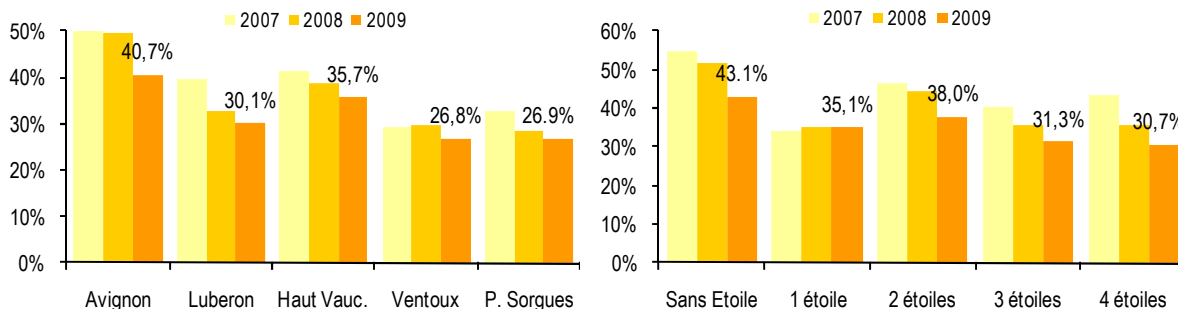
### • 38% DES NUITÉES EN HAUT-DE-GAMME

Avignon renforce sa position de première destination hôtelière en Vaucluse. A noter que 38% des nuitées sont réalisées dans des hôtels haut-de-gamme.



● **AVIGNON ET LE HAUT-DE-GAMME EN FORTE BAISS**

Le recul de ce mois de Novembre est ressenti dans tous les secteurs et plus particulièrement dans la Destination Avignon comme dans les établissements 3\* et 4\* du département.



● **TAUX D'OCCUPATION PAR SECTEURS**

2009	Destinations					Catégories				
	Avignon	Luberon	Haut Vauduse	Ventoux	Pays Sorgues	Sans Etoile	1 étoile	2 étoiles	3 étoiles	4 étoiles
Janvier	41,0%	27,6%	41,2%	26,5%	31,5%	49,6%	34,9%	37,9%	31,4%	35,8%
Fév	41,6%	34,8%	42,6%	35,2%	29,2%	50,6%	40,0%	42,3%	32,6%	28,5%
Mars	52,5%	34,2%	44,8%	27,4%	32,6%	56,8%	38,5%	46,4%	37,7%	39,0%
Avril	61,3%	49,6%	54,9%	41,2%	51,1%	67,0%	53,2%	56,6%	49,1%	50,8%
Mai	66,6%	60,7%	66,5%	57,4%	64,5%	70,4%	50,2%	65,4%	63,7%	57,8%
Juin	71,3%	67,5%	70,6%	60,5%	69,2%	74,0%	54,6%	69,6%	69,6%	64,5%
Juill	87,1%	78,1%	84,1%	75,8%	79,7%	85,4%	70,1%	83,2%	83,7%	84,1%
Août	75,7%	78,2%	74,1%	76,7%	83,0%	80,2%	70,6%	74,2%	75,8%	79,9%
Sept	70,8%	66,6%	64,9%	61,5%	72,1%	63,7%	50,7%	68,0%	71,4%	69,2%
Oct	58,6%	48,5%	49,2%	40,0%	47,2%	55,5%	47,4%	53,4%	50,9%	49,8%
Nov	40,7%	30,1%	35,7%	26,8%	26,9%	43,1%	35,1%	38,0%	31,3%	30,7%

● **ORIGINES GEOGRAPHIQUES**

L'ensemble des clientèles marquent le pas en Novembre notamment les étrangers avec une baisse annuelle de -29%. Les replis cumulés sur l'année sont également plus conséquents auprès des clientèles internationales.

	nov. 2007	nov. 2008	nov. 2009	Evolutions	cumul 2007	cumul 2008	cumul 2009	Evolutions
France	84 891	83 533	72 256	-14%	1 277 679	1 335 217	1 319 256	-1%
Etranger	22 108	20 193	14 311	-29%	877 627	799 683	687 619	-14%
<b>Total</b>	<b>106 999</b>	<b>103 726</b>	<b>86 567</b>	<b>-17%</b>	<b>2 155 306</b>	<b>2 134 900</b>	<b>2 006 875</b>	<b>-6%</b>

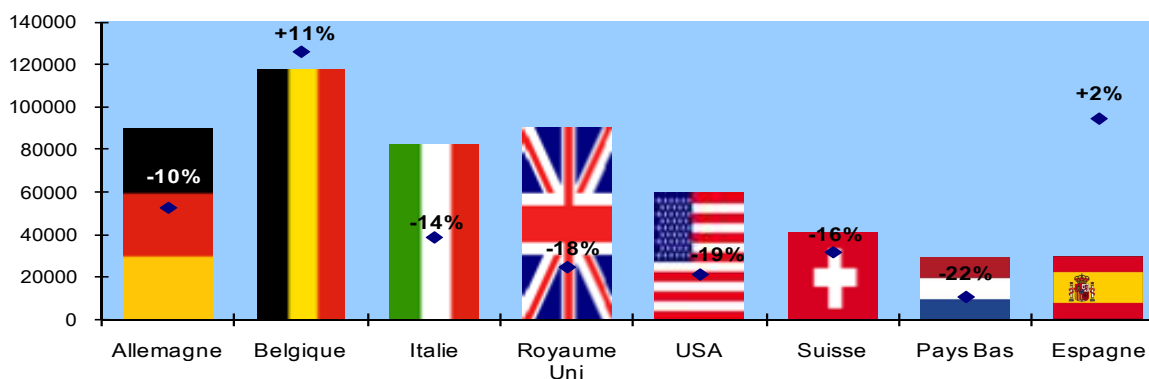
► **Novembre 2009 : 4 clients sur 5 sont français ! Tous les pays émetteurs en repli annuel**

Chez les étrangers, les clientèles britanniques devancent les italiens, les allemands, les nord-américains et les japonais....

► **Cumul Janvier à Novembre 2009 :**

Grâce à leur présence constante depuis le début de l'année, les belges caracolent en tête devant britanniques, allemands et italiens. Seuls belges et espagnols affichent une progression annuelle en 2009.

**Principaux pays - Cumul Janvier à Novembre 2009 vs 2008**



Contact au CDT : Pôle Développement Produits – Tel. 04 90 80 47 13 - [observatoire@provenceguide.com](mailto:observatoire@provenceguide.com) – [www.provenceguide.com](http://www.provenceguide.com)