

# ACTIVITE HOTELIERE EN VAUCLUSE - ANNEE 2008 -



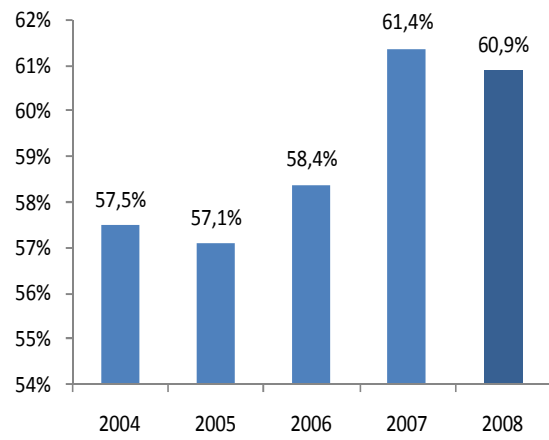
FREQUENTATION HOTELIERE EN VAUCLUSE

- **MALGRE UNE BONNE SAISON ESTIVALE, L'ANNEE 2008 SE SOLDE SUR UNE TENDANCE A LA BAISSSE**
- **1.282.502 arrivées** sur le cumul des douze mois (↗ +2%)
- **2.228.421 nuitées** sur le cumul annuel (↘ -1%)
- **Durée de séjour : 1,7 j** ↘
- **Taux d'occupation Vaucluse: 60,9%** ↘ **-0,5 points** (Ensemble Région PACA : 39,1% ↘ **-1,8 POINTS**)
- **21%** de clientèles étrangères en décembre ↘ **-8%**

## • L'ACTIVITE 2008 S'ACHEVE SUR UN REPLI DE -0,5 POINTS

Avec un taux d'occupation annuel départemental situé à 60,9%, les hôtels vauclusiens enregistrent un repli annuel qui vient infléchir la croissance observée depuis 2005.

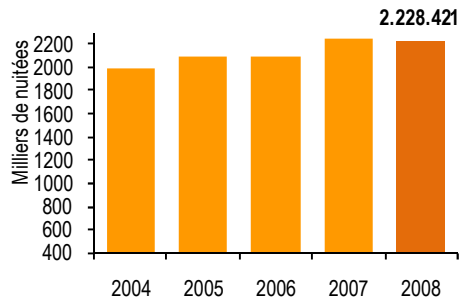
	2002	2003	2004	2005	2006	2007	2008
Janv	42,2%	38,2%	38,4%	35,7%	38,2%	39,4%	44,3%
Fév	44,4%	39,7%	40,3%	39,3%	41,0%	41,6%	43,7%
Mars	55,4%	46,7%	46,3%	48,7%	45,1%	52,0%	49,8%
Avr	60,5%	63,1%	59,4%	54,6%	59,3%	63,7%	58,0%
Mai	75,5%	65,4%	69,0%	65,0%	64,4%	67,5%	71,0%
Juin	79,2%	73,6%	68,1%	67,7%	72,8%	75,8%	75,1%
Juil	87,4%	78,0%	81,2%	79,3%	80,3%	83,0%	83,4%
Août	83,8%	73,3%	70,8%	71,5%	74,4%	77,5%	78,9%
Sept	77,5%	70,7%	71,6%	69,2%	71,5%	73,6%	74,3%
Oct	59,9%	53,2%	53,3%	54,2%	54,6%	57,6%	55,0%
Nov	45,0%	38,9%	37,8%	40,8%	43,0%	45,8%	42,5%
Déc	40,2%	39,2%	34,6%	35,6%	37,9%	39,5%	36,0%
Année	64,4%	58,2%	57,5%	57,1%	58,4%	61,4%	60,9%



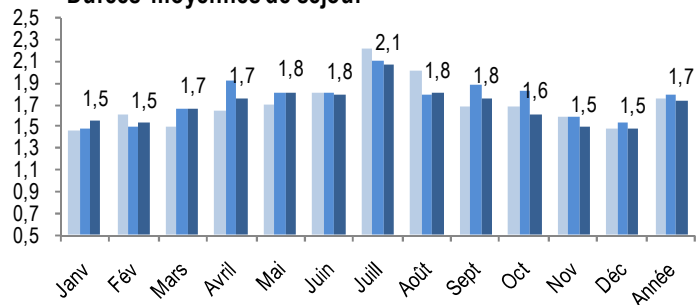
## • DUREES DE SEJOUR ET DONC NUITEEES EN REPLI

Le total des nuitées hôtelières présente un solde annuel négatif de -1% sur le cumul annuel. La durée moyenne de séjour annuelle de 1,7 jour atteint son niveau le plus faible depuis 2001.

Nuitées cumulées Janvier à Décembre

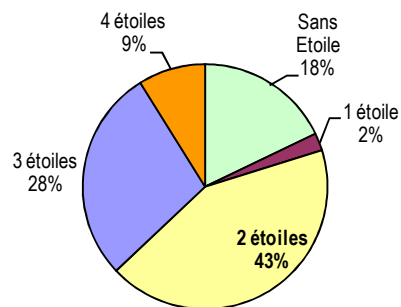
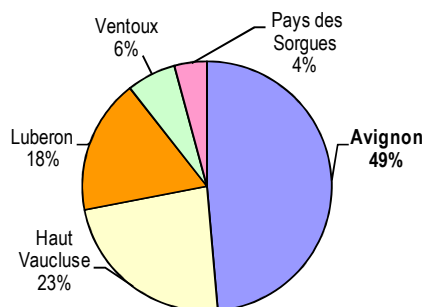


Durées moyennes de séjour



## • 49% DES NUITEEES SUR AVIGNON

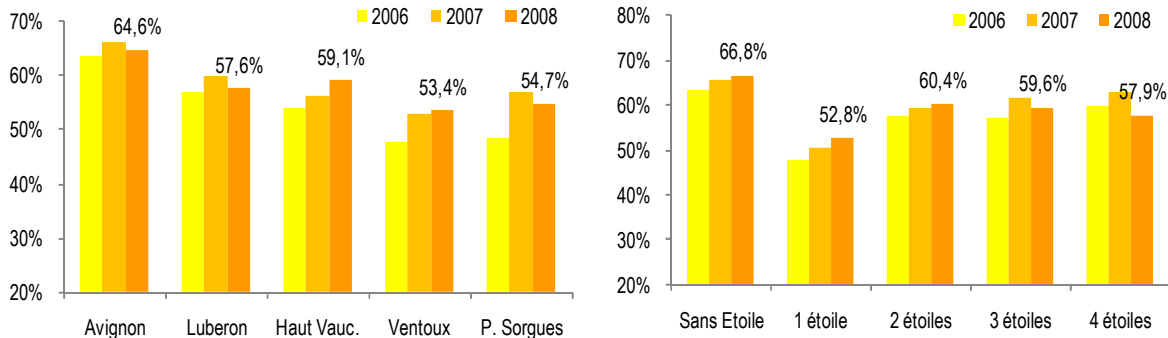
Si la moitié de l'activité hôtelière départementale reste concentrée sur Avignon, cette destination présente après le Luberon (-11%), la plus forte baisse annuelle (-4%).





● **LE HAUT DE GAMME SUBIT LE REPLI DES CLIENTS ETRANGERS**

Ce sont les hôtels 3\* et 4\* qui subissent le plus la décroissance avec des taux d'occupation en fort repli, constaté dans les destinations Avignon, Luberon et Pays des Sorgues fortement dotées en haut-de-gamme.



● **TAUX D'OCCUPATION PAR SECTEURS**

2008	Destinations					Catégories				
	Avignon	Luberon	Haut Vaucluse	Ventoux	Pays Sorgues	Sans Etoile	1 étoile	2 étoiles	3 étoiles	4 étoiles
Janvier	47,7%	38,5%	41,2%	40,9%	25,0%	51,8%	39,9%	46,5%	37,2%	35,9%
Fév	46,9%	37,9%	42,5%	37,9%	26,6%	54,9%	45,0%	45,2%	37,4%	27,8%
Mars	58,1%	35,3%	48,3%	33,2%	31,4%	60,3%	32,7%	50,8%	45,1%	43,2%
Avril	66,5%	48,1%	54,4%	40,0%	45,2%	70,5%	51,6%	56,5%	56,2%	50,0%
Mai	76,2%	63,4%	71,5%	67,5%	59,4%	75,8%	62,2%	68,6%	72,1%	72,5%
Juin	79,7%	68,3%	75,3%	66,3%	72,3%	77,3%	54,8%	72,3%	78,9%	78,9%
Juill	87,4%	79,1%	82,9%	74,3%	82,7%	94,0%	73,9%	82,0%	81,3%	81,3%
Août	77,8%	82,3%	77,2%	79,7%	85,3%	80,6%	72,8%	76,9%	80,4%	82,5%
Sept	79,9%	69,0%	70,1%	66,2%	75,6%	71,4%	52,3%	75,2%	76,0%	76,1%
Oct	61,3%	47,6%	52,9%	43,6%	46,7%	59,5%	48,0%	55,5%	53,4%	51,1%
Nov	49,6%	32,9%	38,7%	29,6%	28,4%	51,8%	35,1%	44,3%	35,5%	35,6%
Déc	39,7%	31,9%	34,0%	24,6%	26,5%	46,9%	42,4%	34,6%	32,0%	28,1%

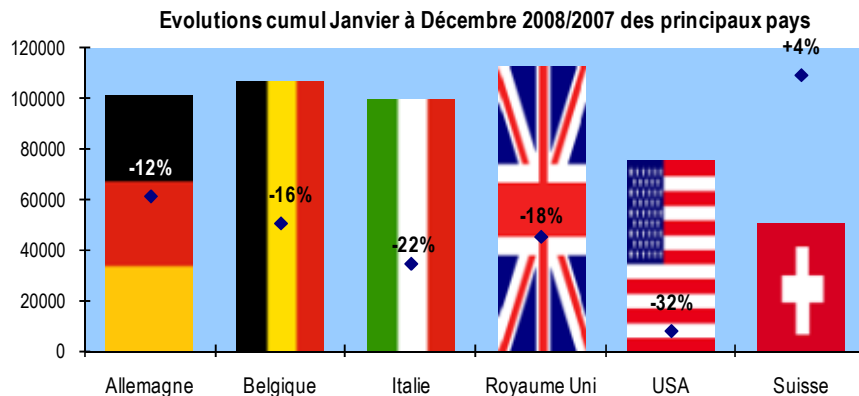
● **UNE ACTIVITE EN REPLI DUE ESSENTIELLEMENT COCNETRE SUR L'INTERNATIONAL**

Si le cumul annuel des nuitées françaises affiche un solde positif de +5%, les marchés étrangers accusent une perte générale de -8% pour une baisse globale annuelle de -1%.

	nuitées 2005	nuitées 2006	nuitées 2007	nuitées 2008	2008 vs 2007
France	1 295 584	1 285 428	1 354 027	1 417 283	5%
Etranger	809 429	809 022	899 279	823 167	-8%
<b>Total</b>	<b>2 105 013</b>	<b>2 094 450</b>	<b>2 253 306</b>	<b>2 240 450</b>	<b>-1%</b>

► **Cumul Janvier à Décembre 2008 : Royaume Uni – Belgique – Allemagne - Italie**

Si les hôtels vauclusiens bénéficient d'une fort part de clientèles étrangères (37% des nuitées 2008), ces dernières ont enregistré des baisses progressives depuis le début de l'année qui se sont accentuées en fin de saison.



Contact au CDT : Observatoire – Tel. 04 90 80 47 13 - [observatoire@provenceguide.com](mailto:observatoire@provenceguide.com) – [www.provenceguide.com](http://www.provenceguide.com)