



NUITÉES TOURISTIQUES 2007

Cycle de croissance confirmé en Vaucluse et en Région PACA

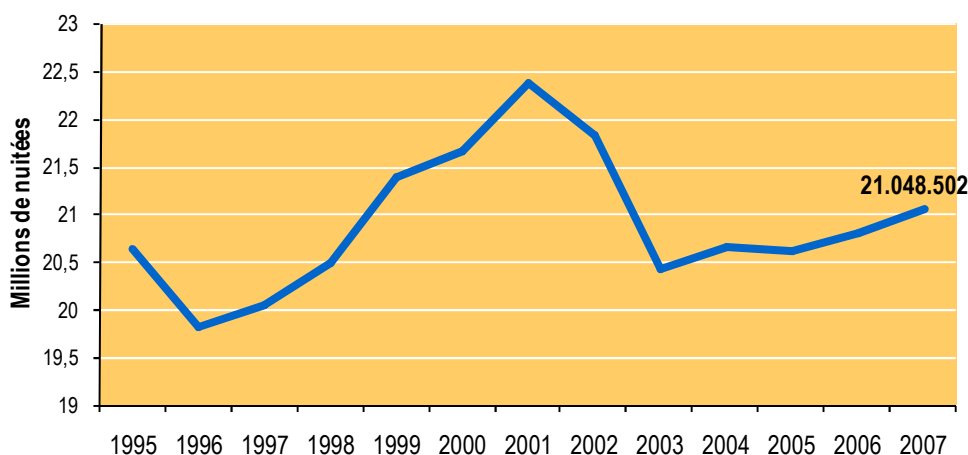
1. 2007 : hausse confirmée

Avec un total de **20.048.502 nuitées** enregistrées en 2007, la fréquentation touristique en Vaucluse affiche une **croissance annuelle de +1%**.

80,5% des nuitées sont réalisées sur la période de mai à octobre et restent stables par rapport à 2006.

A l'inverse, les nuitées de novembre à février sont en progression annuelle de **+7%**, grâce au gain sur le Printemps.

Evolution des nuitées de 1995 à 2007

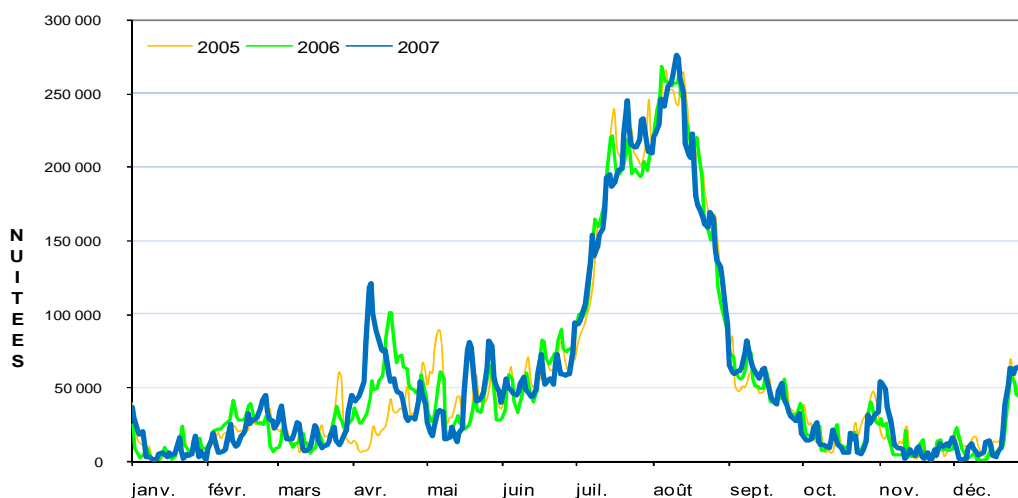


2. Une activité fortement liée aux vacances scolaires

Les nuitées journalières illustrent la très forte dépendance de l'activité touristique départementale vis-à-vis des périodes de vacances scolaires et « ponts » fériés français.

Ainsi, les principaux pics de fréquentation sont enregistrés :

- . **en basse-saison** : vacances de février Régions Ile-de-France et PACA, Toussaint
- . **en inter-saison** : week-end et vacances de Pâques, 1^{er} mai, Ascension
- . **au cœur de saison** : début/fin vacances scolaires estivales dont pics en fonction des départs et arrivées des touristes juillétistes et aoûtistes.



B.E.T.F.MARCHAND - C.R.T.PACA



3. Des évolutions annuelles contrastées depuis 15 ans

Depuis 1990, les nuitées annuelles illustrent, en valeur relative, les évolutions suivantes :

- . une croissance régulière de 1989 à 1991 (année-record pour le Vaucluse)
- . une chute constante et progressive sur la période 1992 à 1996
- . une relance sur la période 1996 à 2000
- . à nouveau une baisse généralisée depuis 2001
- . la reprise amorcée depuis 2004 et confirmée en 2007

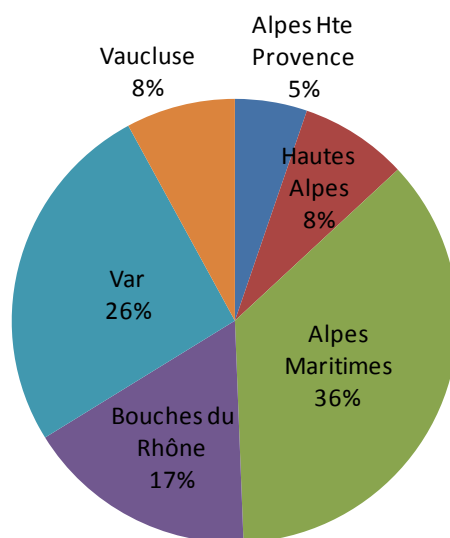
Evolutions 2006 à 2007

Entre 2006 et 2007, on note des évolutions mensuelles disparates. En l'occurrence, les baisses enregistrées au cours des mois de Février (-17%), Octobre (-10%), Juin (-9%) et en moindre mesure Juin (-0,9%) sont compensées par les progressions de Novembre (+45%), Décembre (+27%) et surtout parmi les mois à forte fréquentation Mai (+15%), Mars (+5%), Avril (+4%) et Juillet (+1%).

4. Répartition départementale des nuitées 2007 en PACA

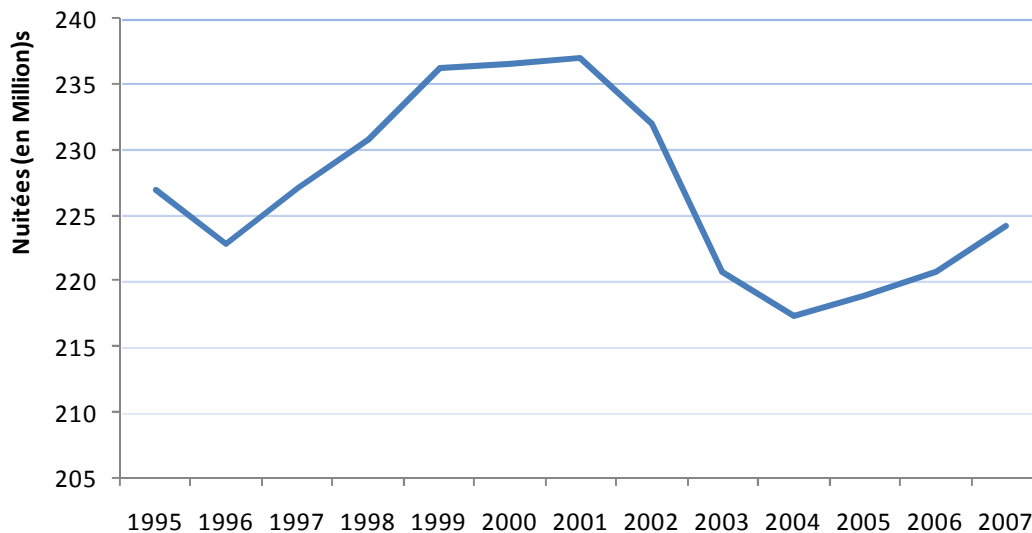
Avec 8% des nuitées régionales, le Vaucluse se situe au 4ème rang devant les deux départements alpins.

Les Alpes Maritimes regroupent plus d'1/3 des nuitées de PACA devant le Var.



5. Evolutions - Répartition des nuitées annuelles – Région PACA

Sur l'ensemble de l'espace régional, les nuitées touristiques affichent, comme pour le Vaucluse, une évolution à la hausse entre 2006 et 2007 qui se situe à +1,6%.



Evolution dans les départements de PACA

Au cours de l'année 2007, seul le département des Bouches du Rhône affiche une légère baisse annuelle :

- . Baisse de -0,5% dans les Bouches-du-Rhône:
- . Hausses de 1,2% à 2,4% dans les Alpes de Haute Provence (+2,1%), les Alpes Maritimes (+1,4%), le Var (+1,4%), le Vaucluse (1,2%)
- . Hausses de 3,9% dans les Hautes Alpes