

ACTIVITE HOTELIERE EN VAUCLUSE - MOIS DE JUIN & 1^{ER} SEMESTRE 2016 -

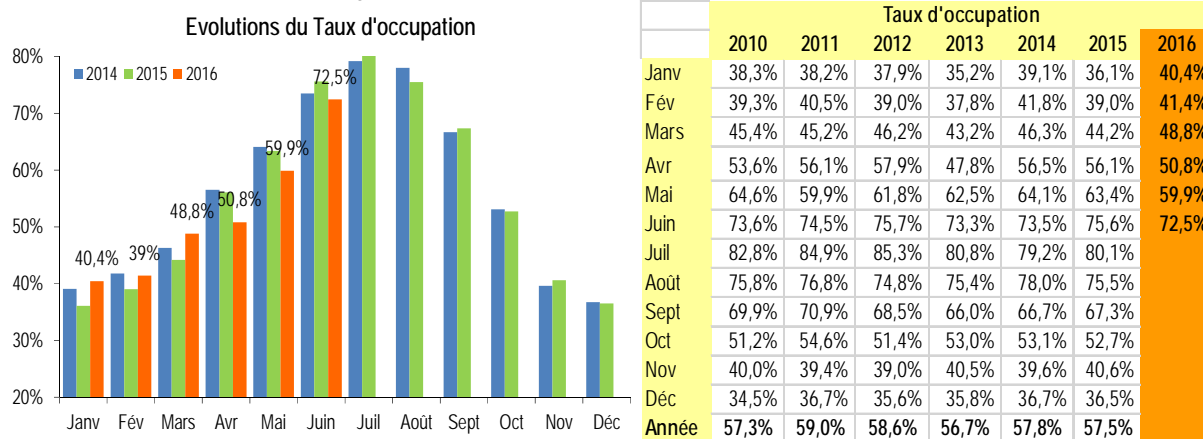
BAISSE DE 3% DU NOMBRE DE CLIENTS ET DE 4% DES NUITÉES EN JUIN

- 147.765 arrivées en Juin ↘ -3% ↻ 593.704 arrivées sur le 1^{er} semestre (↗ +2%)
- 258.089 nuitées en Juin ↘ -4% ↻ 982.549 nuitées sur le 1^{er} semestre (↘ -1%)
- Durée de séjour Juin : 1,8 j Stable ↻ Durée moyenne de séjour 1^{er} semestre : 1,6 j ↘
- Taux d'occupation Juin - Vaucluse : 72,5% ↘ -3 points
- Taux d'occupation Juin - Région Paca: 71,6% ↗ Stable

- 56% de clientèles françaises en Juin ↘ -2% ↻ 67% sur le 1^{er} semestre ↗ +3%
- 44% de clientèles étrangères en Juin ↘ -7% ↻ 33% sur 1^{er} semestre ↘ -9%

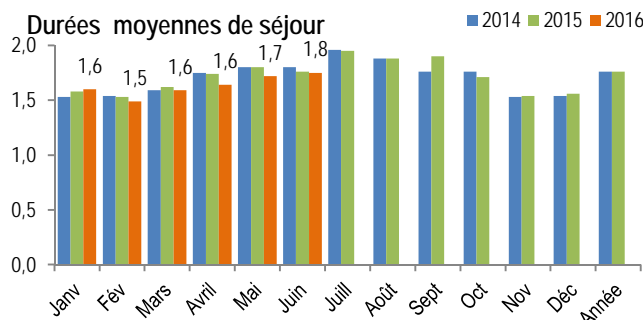
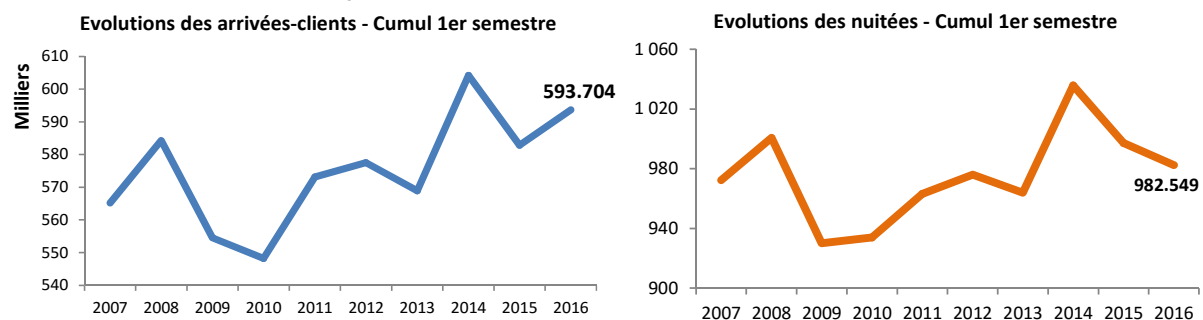
• JUIN 2016 : CONFIRME LA BAISSSE DU 1^{ER} SEMESTRE

A l'instar des deux précédents mois, l'occupation hôtelière départementale accuse un repli en Juin (-3 points) vs 2015, contrairement à l'ensemble de la Région Paca qui maintient son niveau de fréquentation..



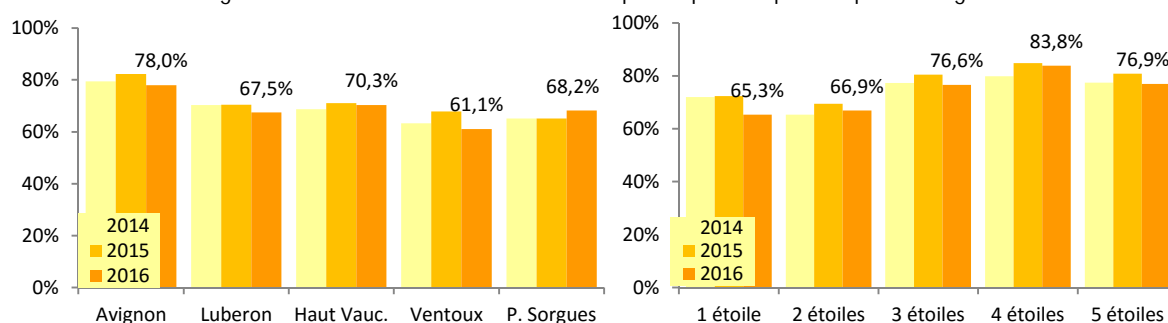
• 1^{ER} SEMESTRE 2016 : PLUS DE CLIENTS MAIS MOINS DE NUITÉES

Le raccourcissement des séjours, confirmé depuis le début de l'année, entraîne une baisse des nuitées en Juin, comme sur le cumul du 1^{er} semestre et ce, malgré une hausse du nombre de clients sur les six premiers mois de 2016.



• **JUIN 2016 : SEULE HAUSSE DANS LES PAYS DES SORGUES**

L'hôtellerie entrée-de-gamme 1* et la Destination Ventoux sont plus impactées par le repli annuel généralisé en Juin.



• **TAUX D'OCCUPATION PAR SECTEUR**

2016	Destinations					Catégories				
	Avignon	Luberon	Haut Vaucluse	Ventoux	Pays des Sorgues	1 étoile	2 étoiles	3 étoiles	4 étoiles	5 étoiles
Janvier	42,3%	35,2%	39,7%	37,1%	31,8%		38,0%	43,1%	39,4%	
Fév	42,3%	38,6%	39,1%	34,3%	37,0%	43,4%	39,1%	42,4%	41,9%	50,3%
Mars	55,2%	38,8%	45,1%	40,5%	44,2%	50,2%	46,2%	53,0%	50,1%	41,3%
Avril	57,8%	45,9%	44,7%	39,5%	45,5%	52,9%	47,2%	53,2%	56,5%	52,3%
Mai	66,6%	52,8%	56,3%	52,4%	55,9%	59,9%	55,9%	62,9%	69,8%	62,3%
Juin	78,0%	67,5%	70,3%	61,1%	68,2%	65,3%	66,9%	76,6%	83,8%	76,9%

• **BAISSE D'AVANTAGE RESSENTIE CHEZ LES CLIENTELES ETRANGERES**

En Juin comme sur l'ensemble du 1^{er} semestre 2016, l'activité hôtelière en Vaucluse pâtit du repli des clientèles internationales. A contrario, la présence des clientèles françaises baisse en Juin mais reste en progression sur le cumul des six premiers mois.

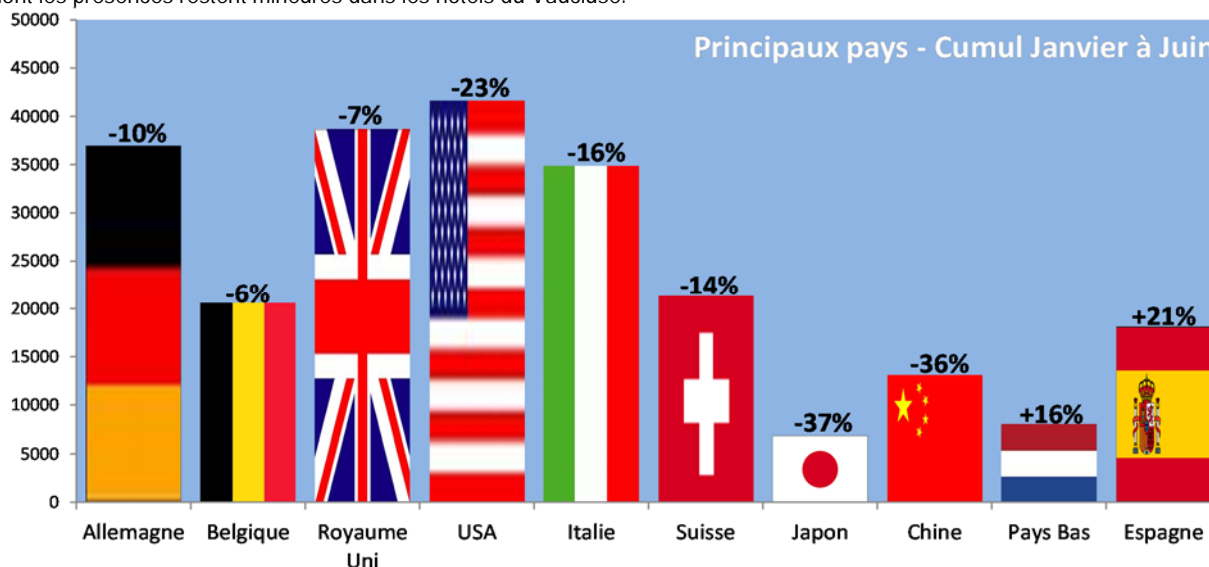
	juin 2014	juin 2015	juin 2016	Evolutions	1er sem. 2014	1er sem. 2015	1er sem. 2016	Evolutions
France	148 237	147 721	145 311	-2%	662 059	637 433	655 545	3%
Etranger	118 121	121 728	112 778	-7%	373 673	359 730	327 004	-9%
Total	266 358	269 449	258 089	-4%	1 035 732	997 163	982 549	-1%

► **Juin 2016 : USA, Royaume Uni, Allemagne, Italie**

Ces quatre premiers pays émetteurs représentent près de la moitié (47%) des nuitées étrangères, loin devant la Belgique, la Chine, la Suisse, l'Espagne (seul pays à progression constante).

► **1^{er} semestre 2016 :**

Comme en Juin, la quasi-totalité des pays émetteurs affiche un repli annuel, à l'exception des Pays Bas et de l'Espagne, dont les présences restent mineures dans les hôtels du Vaucluse.



. Evolutions mensuelles 1999 à 2016 du taux d'occupation hôtelier en Vaucluse

	1999	2000	2001	2002	2003	2004	2005	2006	2007	2008	2009	2010	2011	2012	2013	2014	2015	2016
Janv	34,7%	35,5%	35,1%	42,2%	38,2%	38,4%	35,7%	38,2%	39,4%	44,3%	38,5%	38,3%	38,2%	37,9%	35,2%	39,1%	36,1%	40,5%
Fév	38,0%	40,5%	42,8%	44,4%	39,7%	40,3%	39,3%	41,0%	41,6%	43,7%	40,1%	39,3%	40,5%	39,0%	37,8%	41,8%	39,0%	41,4%
Mar	47,8%	47,7%	46,4%	55,4%	46,7%	46,3%	48,7%	45,1%	52,0%	49,8%	45,1%	45,4%	45,2%	46,2%	43,2%	46,3%	44,2%	48,8%
Avr	63,0%	69,7%	68,2%	60,5%	63,1%	59,4%	54,6%	59,3%	63,7%	58,0%	55,6%	53,6%	56,1%	57,9%	47,8%	56,5%	56,1%	50,8%
Mai	64,3%	71,3%	72,6%	75,5%	65,4%	69,0%	65,0%	64,4%	67,5%	71,0%	64,6%	64,6%	59,9%	61,8%	62,5%	64,1%	63,4%	59,9%
Juin	75,9%	80,6%	81,5%	79,2%	73,6%	68,1%	67,7%	72,8%	75,8%	75,1%	69,4%	73,6%	74,5%	75,7%	73,3%	73,5%	75,6%	72,5%
Juil	86,6%	90,2%	88,9%	87,4%	78,0%	81,2%	79,3%	80,3%	83,0%	83,4%	83,4%	82,8%	84,9%	85,3%	80,8%	79,2%	80,1%	
Août	83,7%	85,2%	84,8%	83,8%	73,3%	70,8%	71,5%	74,4%	77,5%	78,9%	76,1%	75,8%	76,8%	74,8%	75,4%	78,0%	75,5%	
Sept	78,4%	78,3%	79,6%	77,5%	70,7%	71,6%	69,2%	71,5%	73,6%	74,3%	67,9%	69,9%	70,9%	68,5%	66,0%	66,7%	67,3%	
Oct	59,8%	60,5%	59,1%	59,9%	53,2%	53,3%	54,2%	54,6%	57,6%	55,0%	52,6%	51,2%	54,6%	51,4%	53,0%	53,1%	52,7%	
Nov	40,6%	41,8%	43,9%	45,0%	38,9%	37,8%	40,8%	43,0%	45,8%	42,5%	37,1%	40,0%	39,4%	39,0%	41,4%	39,6%	40,6%	
Déc	33,8%	36,2%	38,4%	40,2%	39,2%	34,6%	35,6%	37,9%	39,5%	36,0%	34,0%	34,5%	36,7%	35,6%	35,8%	36,7%	36,5%	
Année	61,2%	63,0%	63,6%	64,4%	58,2%	57,5%	57,1%	58,4%	61,4%	60,9%	56,7%	57,3%	59,0%	58,6%	56,7%	57,8%	57,5%	

. Taux d'occupation : Focus dans la Destination AVIGNON

	TAUX D'OCCUPATION HOTELIERS - DESTINATION AVIGNON																	
	1999	2000	2001	2002	2003	2004	2005	2006	2007	2008	2009	2010	2011	2012	2013	2014	2015	2016
Janv	38,5%	38,2%	41,2%	48,0%	43,4%	44,9%	40,0%	43,7%	44,8%	47,7%	41,0%	41,9%	44,6%	41,5%	37,4%	42,5%	39,1%	42,3%
Fév	41,8%	44,8%	46,7%	50,6%	45,3%	47,0%	43,6%	46,0%	47,4%	46,9%	41,6%	41,1%	40,4%	41,7%	41,6%	44,6%	42,1%	42,3%
Mars	59,1%	54,3%	55,0%	67,7%	55,6%	54,8%	59,3%	54,0%	62,7%	58,1%	52,5%	51,7%	43,6%	53,8%	46,4%	52,3%	48,7%	55,2%
Avril	71,8%	77,3%	74,8%	70,5%	70,7%	69,5%	65,4%	67,1%	74,3%	66,5%	61,3%	57,9%	64,5%	65,5%	53,7%	65,7%	63,2%	57,8%
Mai	67,0%	77,0%	77,2%	80,4%	72,2%	76,4%	71,8%	71,4%	74,0%	76,2%	66,6%	67,7%	67,5%	66,9%	68,8%	72,6%	69,8%	66,6%
Juin	79,9%	84,3%	83,0%	82,8%	77,3%	72,3%	72,7%	76,2%	80,6%	79,7%	71,3%	77,3%	79,4%	79,1%	78,1%	79,4%	82,3%	78,0%
Juill	87,1%	92,6%	90,5%	92,0%	79,7%	86,7%	85,3%	85,0%	87,5%	87,4%	87,1%	88,2%	90,8%	90,8%	83,0%	84,9%	85,4%	
Août	82,3%	85,7%	85,7%	84,2%	76,9%	69,3%	73,9%	76,2%	77,7%	77,8%	75,7%	74,7%	80,1%	74,8%	76,7%	80,7%	78,3%	
Sept	79,8%	80,2%	82,9%	81,9%	77,7%	77,7%	76,4%	78,0%	77,0%	79,9%	70,8%	73,1%	78,0%	71,6%	71,2%	75,1%	76,3%	
Oct	70,0%	69,8%	66,3%	69,9%	63,9%	60,8%	63,9%	65,0%	65,8%	61,3%	58,6%	56,4%	63,9%	58,7%	56,0%	61,7%	58,7%	
Nov	46,9%	47,7%	52,4%	51,9%	45,6%	43,9%	49,3%	49,7%	51,3%	49,6%	41,4%	42,2%	43,9%	44,3%	45,9%	44,6%	41,5%	
Déc	38,5%	42,5%	44,9%	47,1%	43,7%	40,9%	42,4%	43,3%	42,8%	39,7%	37,4%	36,6%	40,0%	38,8%	38,8%	40,5%	37,8%	
Année	65,1%	66,7%	67,7%	69,4%	63,5%	62,6%	62,6%	63,5%	65,9%	64,6%	59,1%	59,5%	61,6%	61,4%	61,2%	62,5%	60,6%	

• PERFORMANCES ECONOMIQUES

Malgré la baisse de la fréquentation, le chiffre d'affaires moyen (RevPar) de l'hôtellerie vauclusienne urbaine progresse de 1,7% en Juin pour se situer à 58,4€ et ce, grâce à une hausse des prix moyens. Sur l'ensemble de 1^{er} semestre, le RevPar présente une hausse annuelle de 2,5%.

La tendance est plus négative sur Avignon avec un RevPar moyen en repli de -0,2% sur le mois de Juin (64,5€) et reste stable sur le cumul du 1^{er} semestre.

Contact Observatoire à l'ADT Vaucluse Tourisme : Alain Gévodant – Tel. 04 90 80 47 13
observatoire@provenceguide.com – www.provenceguide.com